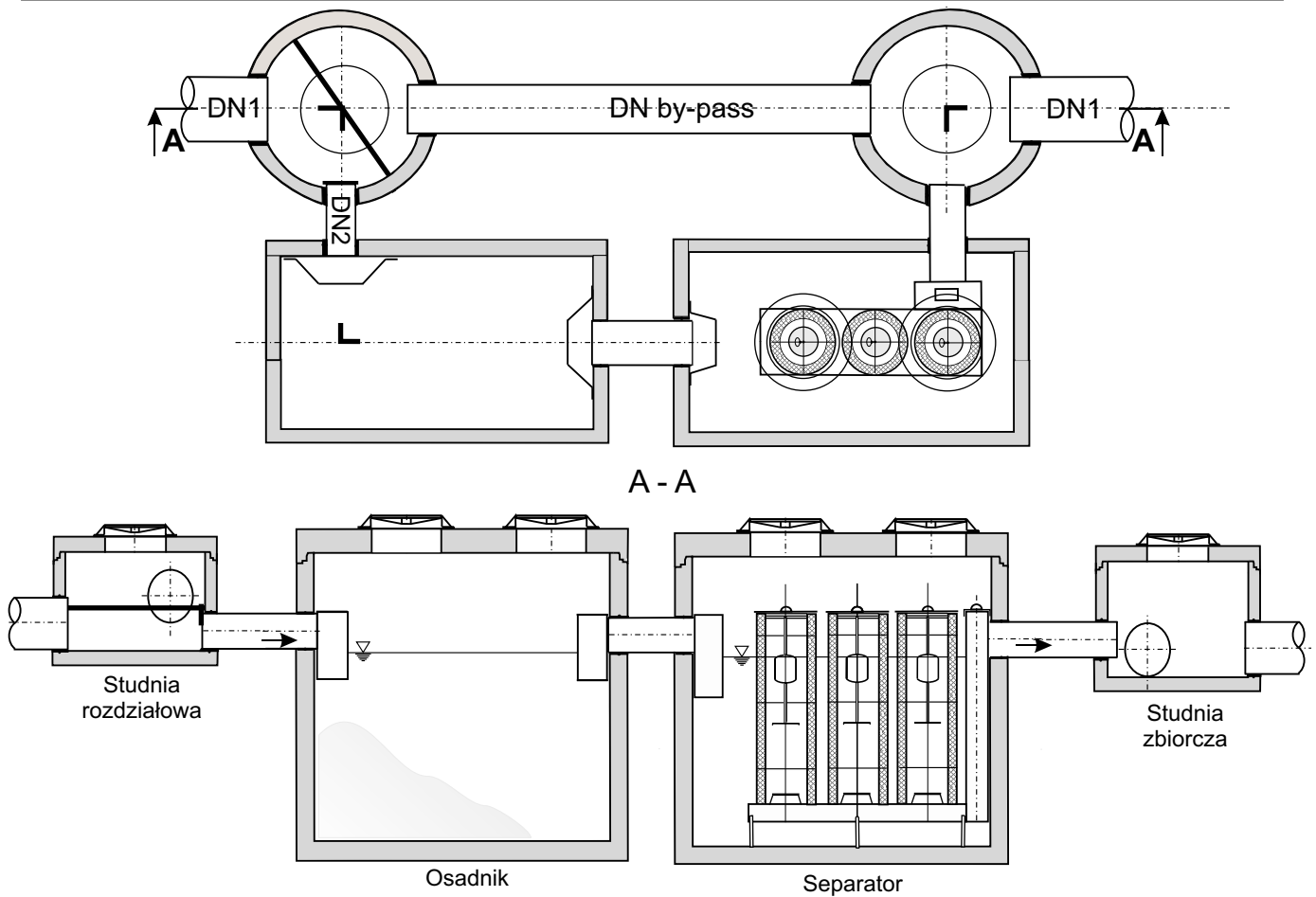


ZEWNĘTRZNE OBEJŚCIE HYDRAULICZNE



Typ urządzenia		125 /800	150 /1000	175 /1100	200 /1300	250 /1600	300 /2000
Przepustowość nominalna	[l/s]	125	150	175	200	250	300
Przepustowość maksymalna	[l/s]	800	1000	1100	1300	1600	2000
Pojemność osadnika	[l]	8820	12200	12200	16600	18230	18230
Średnica lub długość/szerokość osadnika	[mm]	2740	3660/ 2360	3660/ 2360	4900/ 2360	5660/ 2360	5660/ 2360
Średnica lub długość/szerokość separatora	[mm]	3660/ 2360	3660/ 2360	4900/ 2360	4900/ 2360	5660/ 2360	5660/ 2360
Wysokość osadnika	[mm]	2950	2850	2850	2850	2850	2850
Wysokość separatora	[mm]	2850	2850	2850	2850	2850	2850
Średnica studni rozdzielczej i zbiorczej	[mm]	2240	2240	2240	2740	2740	2740
Dn1	[mm]	do 800	800	do 800	do 1000	do 1000	do 1200
DN2	[mm]	400	400	400	400	500	500
DN by-pass	[mm]	500	600	700	800	800	800